

Трубы КОРСИС и КОРСИС ПРО


КОРСИС - двухслойная профилированная полиэтиленовая труба для водоотведения.

КОРСИС ПРО - усиленная двухслойная профилированная труба из высокомолекулярного полиэтилена (полипропилена).

Трубы производятся согласно ДСТУ Б В 2.5-32:2007.

Для удобства клиентов в нашем ассортименте также представлены трубы КОРСИС с уже приваренным раструбом.



КОРСИС (SN 4/SN 6/SN 8)				КОРСИС ПРО (SN 16)		Для труб с приваренным раструбом		
	Диаметр, мм	Цена за пог.м		Цена за пог.м		Диаметр, мм	SN 4/SN 6	SN 8
		SN 4/SN 6	SN 8	SN 16**				
		110/93	44,73	50,40	-		Отрезки по 6 м	
	160/138	57,00	76,00	101,97		500/427	475,75	585,95
	200/176	70,30	95,00	151,04		630/535*	985,02	1032,08
	250/216	110,20	140,60	272,87		800/678*	1 779,78	1866,06
	315/271	163,40	209,00	371,18		1000/851*	2 534,98	2658,32
	400/343	258,40	330,60	592,81		1200/1030*	3 494,13	3665,37
	500/427	414,20	524,40	906,25		Отрезки по 12 м		
	630/535*	892,39	939,46	1 243,38		500/427	468,82	555,17
	800/678*	1638,92	1725,04	2 193,68		630/535*	938,79	985,69
	1000/851*	2344,89	2468,06	3 221,09		800/678*	1 709,35	1 795,63
	1200/1030*	3252,80	3424,04	4 652,39		1000/851*	2 439,85	2 563,19
						1200/1030*	3 373,30	3 544,54

* Трубы КОРСИС диаметром 630-1200 мм имеют кольцевую жесткость SN 6.

** Трубы КОРСИС ПРО (рабочая температура 95 град. С°) изготавливаются под заказ.

Фасонные детали для систем КОРСИС и КОРСИС ПРО

Муфты			
			
Диаметр, мм	Цена за шт.	Диаметр, мм	Цена за шт.
110	18,31	400	272,07
125	20,18	500	555,73
160	44,10	630	794,17
200	62,79	800	1597,85
250	99,41	1000	2157,13
315	157,71	1200	3040,96

Муфты необходимо использовать с двумя уплотнительными кольцами. Кольца не входят в стоимость муфты.

Уплотнительные каучуковые кольца			
			
Диаметр, мм	Цена за шт.	Диаметр, мм	Цена за шт.
110	4,85	400	86,63
125	6,58	500	155,58
160	6,93	630	291,06
200	9,01	800	445,95
250	21,14	1000	865,90
315	37,77	1200	1 262,65

Для уплотнения раструба или муфты, устанавливается в паз рифления трубы.

Переходы муфты	
	
Диаметр, мм	Цена за шт.
160	657,38
200	1 143,71
250	1 250,61
315	1 745,87

Используется для перехода на трубу ПВХ, ПЭ.

Продукция поставляется под заказ.

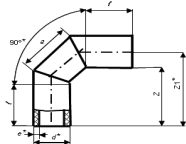


Монтажная силиконовая смазка для резиновых уплотнительных колец: 45мл - 9грн., 90мл - 14,50грн.

Фасонные детали для систем КОРСИС и КОРСИС ПРО

Отводы сварные

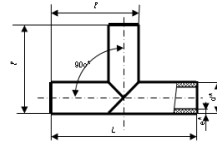
1- сегментная деталь из напорной ПЭ трубы;
2- приваренные муфты корсис.



Диаметр, мм	30°	45°	60°	90°
	Цена за шт.	Цена за шт.	Цена за шт.	Цена за шт.
110	133,80	136,02	173,03	179,68
125	160,21	163,27	210,28	216,62
160	235,19	241,16	310,00	325,62
200	361,12	370,14	494,77	520,65
250	674,52	686,74	903,89	932,10
315	1 140,95	1 172,93	1 484,03	1 544,27
400	1 904,02	2 270,21	2 494,33	2 634,34
500	3 340,68	4 057,41	4 368,53	4 623,70
630	5 574,51	7 026,14	7 492,14	7 988,91

Тройник сварной

Используется с тремя муфтами КОРСИС.



Диаметр, мм	Цена за шт.
110	248,48
125	307,38
160	536,72
200	790,08
250	1381,88
315	2392,81
400	4228,15
500	7612,42
630	дог.

Редукции КОРСИС

Выполнены из двух соединенных между собой полумуфт. Используются с 2-мя уплотнительными кольцами.



Диаметр, мм	Цена за шт.	Диаметр, мм	Цена за шт.	Диаметр, мм	Цена за шт.
160x110	88,00	400x200	466,12	630x500	1 962,72
200x110	109,12	400x250	530,47	800x315	4 470,70
200x160	116,80	400x315	626,11	800x400	4 632,43
250x110	153,46	500x160	785,26	800x500	4 973,34
250x160	161,12	500x200	806,99	800x630	5 466,40
250x200	173,92	500x250	871,36	1000x400	5 096,67
315x110	263,20	500x315	967,01	1000x500	5 380,74
315x160	282,61	500x400	1 128,76	1000x630	5 791,65
315x200	304,36	630x200	1 300,07	1000x800	8 300,49
315x250	368,71	630x250	1 364,41	1200x630	7 745,38
400x110	424,92	630x315	1 460,09	1200x800	10 254,21
400x160	444,37	630x400	1 621,82	1200x1000	11 490,53

Полумуфты врезные



Диаметр, мм	Цена за шт.
110	610,01
160	743,44
200	838,70

Используется для организации отвода с переходом на меньший диаметр. Используются с уплотнительной манжетой.

Уплотнительные манжеты



Диаметр, мм	Цена за шт.
110	169,69
160	209,74
200	228,69
250	329,91
315	373,75
400	396,48
500	528,01

Уплотнительные манжеты для подводящих гладких и гофрированных труб.

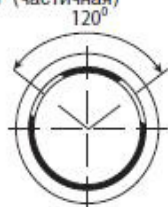
Продукция поставляется под заказ.

В нашем ассортименте также представлены детали для сборных колодцев из гофрированной трубы КОРСИС.

Дренажные трубы ПЕРФОКОР

Диаметр, мм	ПЕРФОКОР-I	ПЕРФОКОР-II
	Цена за пог.м, SN 4	Цена за пог.м, SN 8
110/93	40,22	53,74
160/138	57,58	82,84
200/176	-	103,44
250/216	-	152,00
315/271	-	221,54
400/343	-	344,28
500/427	-	540,36
630/535	-	959,98

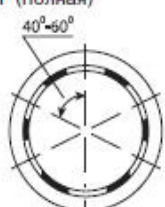
Тип МР (частичная) 120°



Тип LP (частичная) 40°-50°



Тип ТР (полная) 40°-50°



Труба ПЕРФОКОР-I поставляется в бухтах 50 м

Труба ПЕРФОКОР-II поставляется в отрезках длиной 6 и 12 м

Продукция поставляется под заказ.



Монтажная силиконовая смазка для резиновых уплотнительных колец: 45мл - 9грн., 90мл - 14,50грн.